

# Année internationale des pâturages et des éleveurs

L'importance de l'économie pastorale dans le Sud  
Global et en Suisse



VÉTÉRINAIRES  
SANS FRONTIÈRES  
SUISSE

Réunion d'information pour les membres du Parlement, 11 mars 2026  
Contribution du Dr. Med. Vet. Hans Wyss, président de Vétérinaires Sans Frontières Suisse

# Sommaire

- Importance de l'élevage pour la sécurité alimentaire – le travail de Vétérinaires Sans Frontières
- Expériences personnelles en tant que président
- Investissement suisse dans la résilience des communautés pastorales
- Élevage pastoral, bien-être animal et zoonoses

# Vétérinaires Sans Frontières Suisse

**Vétérinaires Sans Frontières Suisse (VSF-Suisse)** est une ONG qui compte plus de 35 ans d'expérience dans l'aide humanitaire et la coopération au développement en Afrique. Nous nous engageons en faveur de la sécurité alimentaire dans les régions du Sahel et de la Corne d'Afrique, touchées par le changement climatique et les conflits. En favorisant la santé et la productivité des animaux d'élevage, nous renforçons la résilience des communautés, contribuons à réduire la faim et améliorons durablement les conditions de vie.

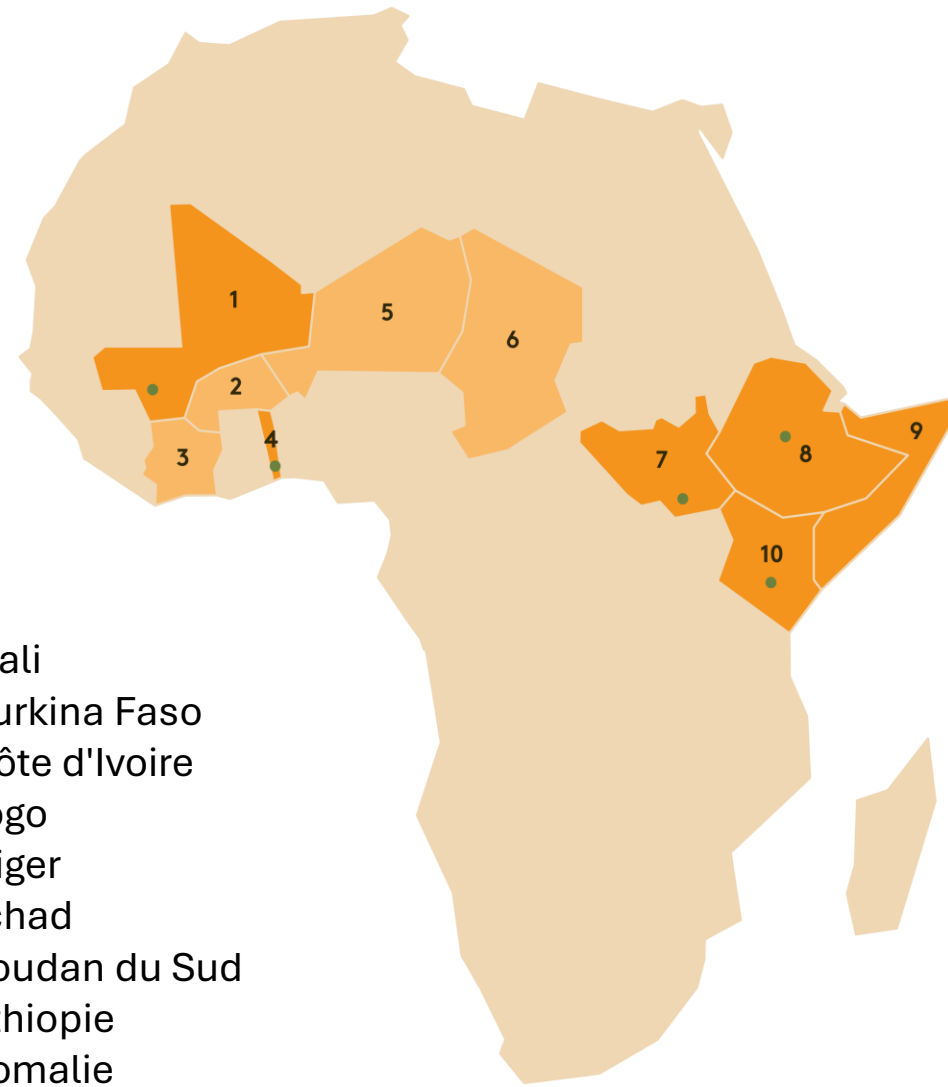
[www.vsf-suisse.org](http://www.vsf-suisse.org)



## Domaine d'activité

Notre travail se concentre sur les **communautés** marginalisées et vulnérables, **qui dépendent des animaux d'élevage pour leur subsistance** et qui ont un accès limité aux services vétérinaires.

Nous mettons l'accent sur la collaboration avec **les femmes et les jeunes**.

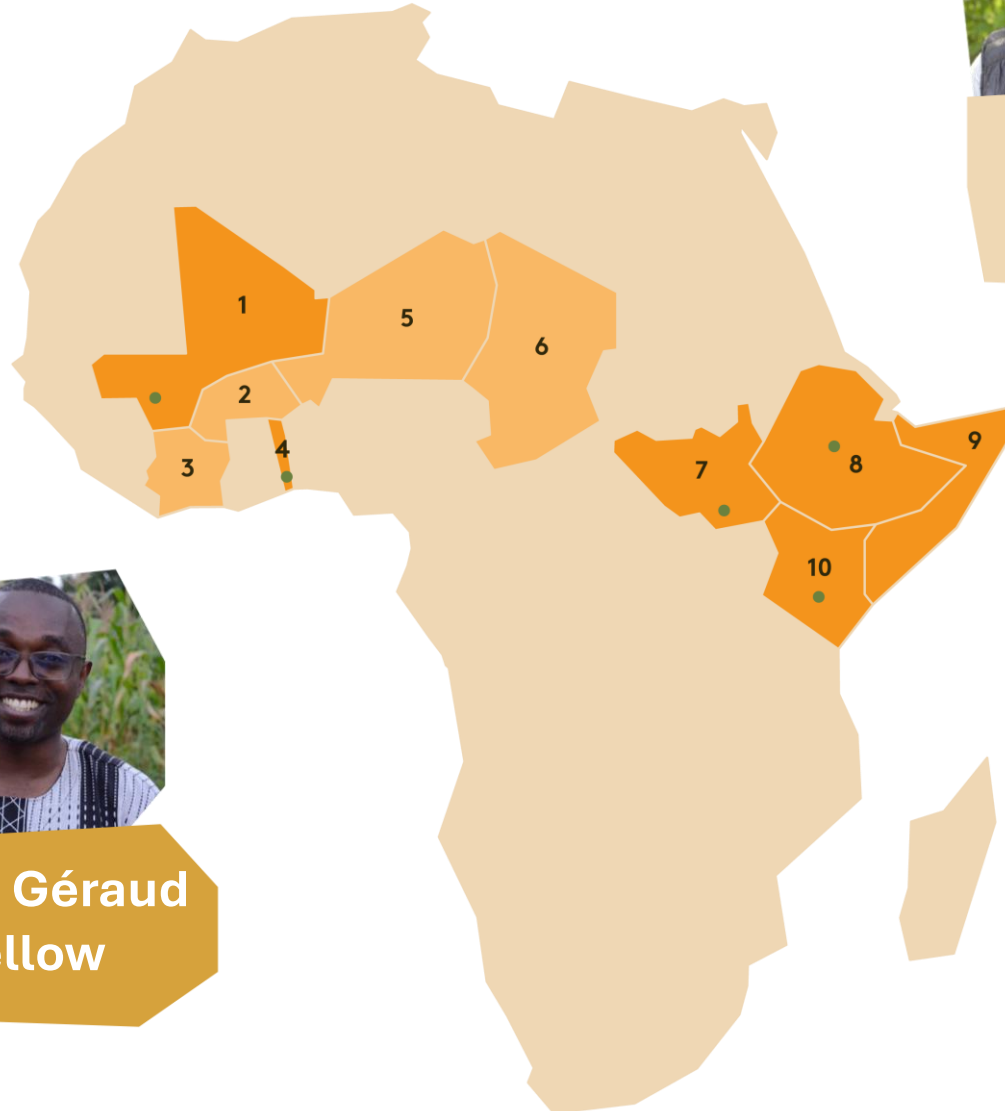


- 1 Mali
- 2 Burkina Faso
- 3 Côte d'Ivoire
- 4 Togo
- 5 Niger
- 6 Tchad
- 7 Soudan du Sud
- 8 Ethiopie
- 9 Somalie
- 10 Kenya

# Leadership & expertise locale



**Salomon  
Nikiéma**



**Dr. Kevin  
Miheso**



**Dr. Keadu  
S. Belay**

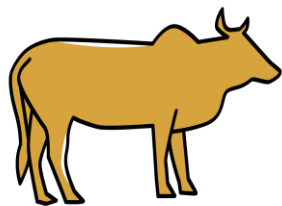


**Dr. Géraud  
Hellow**

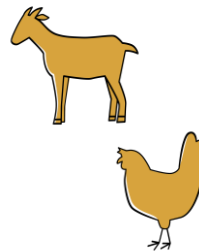


**Dr. Davis  
Ikiyor**

**Année  
2024**



**7,4 Mio.  
Animaux traités**



**100'000  
Sensibilisation des  
personnes au bien-être  
animal**

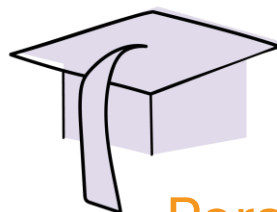
**1 Mio.  
Aide aux personnes  
en situation de  
crise**



**53 Projets  
dans 10 Pays**



**530'000  
Soutien aux éleveurs de bétail**



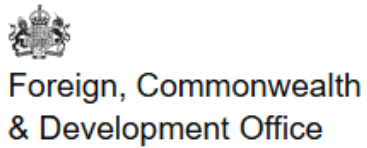
**6'000  
Personnes formées**



**VÉTÉRIAIRES  
SANS FRONTIÈRES  
SUISSE**

# Financement

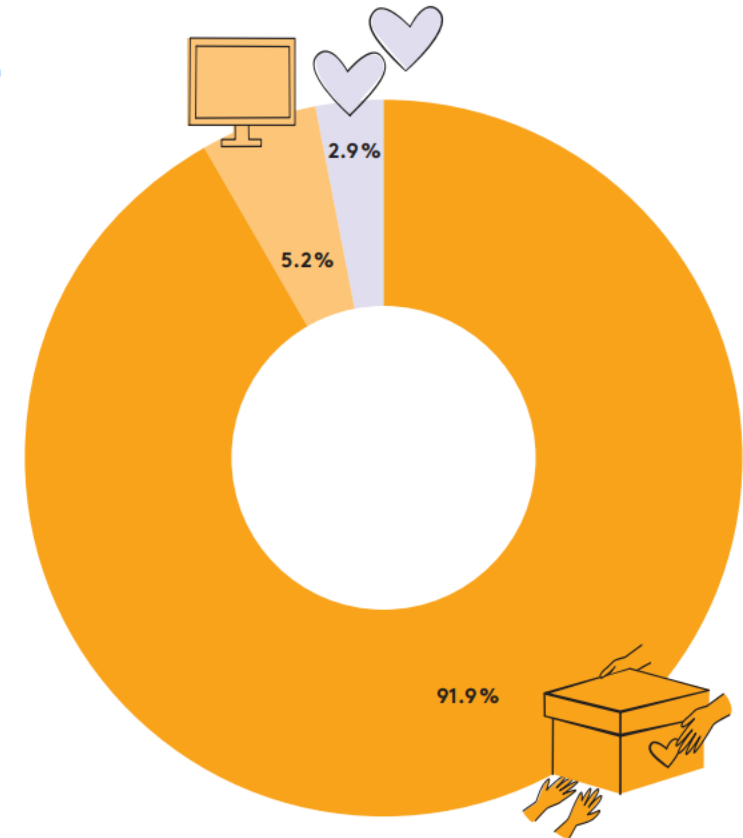
## Principaux partenaires institutionnels



## Utilisation des fonds

### WO WIR UNSERE GELDER EINSETZEN

- Projekte
- Administration
- Fundraising



## Exemple de projet: élevage de chameaux et production de produits d'origine animale





## Exemple de projet: Développement de la résilience grâce à la production de fourrage



## Exemple de projet: HEAL - One Health for Humans, Environment, Animals and Livelihood

HEAL soutien les communautés nomades et les petits agriculteurs et agricultrices de **la Corne d'Afrique** à améliorer leur santé, leurs moyens de subsistance et leur résilience face à des défis tels que le changement climatique et les maladies transmissibles. En **combinant les services de santé pour les personnes, les animaux et l'environnement dans une approche « One Health »**, le projet garantit un meilleur accès aux soins de santé, des services vétérinaires renforcés et une utilisation durable des terres.



## Exemple de projet: HEAL



**Zone du projet :** Éthiopie, Somalie, Kenya

**Groupe cible :** communautés nomades et petites exploitations agricoles

**Durée du projet :** 2024-2028

**Budget :** 8,8 millions de francs suisses

**Financement :** 4 millions de francs suisses par la DDC, le reste doit être apporté par un cofinancement

**Partenaires chargés de la mise en œuvre :** VSF-Suisse (chef de file), International Livestock & Research Institute, AMREF Health Africa

# Reaching the Unreached: Unités mobiles One Health

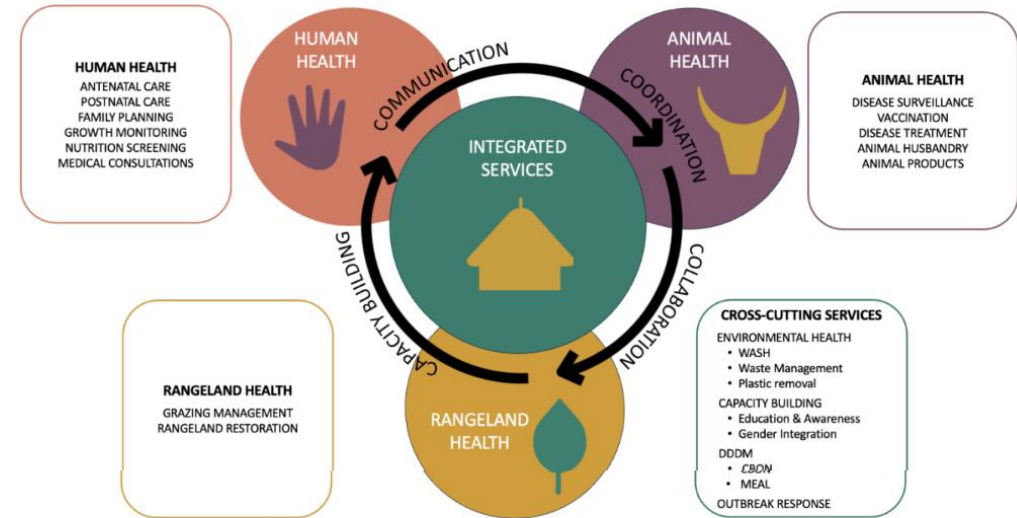


Figure 3: Diagram of the services provided by the OHU

# Ce qui rend HEAL unique

- **Innovation menée par les communautés** : les communautés définissent leurs priorités. Elles organisent et gèrent les services de santé locaux. En mettant l'accent sur la participation des groupes marginalisés.
- **Soins intégrés One Health** : services de santé pour les personnes, les animaux et l'environnement, fournis par des unités One Health.
- **Modèle public évolutif** : reconnu et adopté par les autorités locales, avec des investissements croissants des secteurs public et privé.
- **Impact prouvé** : plus de 100 000 personnes et leur bétail ont été touchés ; l'efficacité a été confirmée par un examen externe.
- **Accent mis sur la résilience** : gestion des ressources naturelles respectueuse du climat, prévention des catastrophes et diversification des moyens de subsistance.
- **Approche Nexus** : relie l'aide humanitaire à la coopération au développement et à la promotion de la paix dans des contextes fragiles.

# L'élevage pastoral comme pilier fondamental

« Grâce au programme HEAL, **l'innovation soutenue par la Suisse** a redéfini la gestion des pâturages et en a fait **la pierre angulaire de la résilience de l'élevage dans la Corne de l'Afrique**. En collaboration avec les communautés et les gouvernements, 1,59 million d'hectares ont, par exemple, été soumis à des plans structurés de gestion participative des pâturages. »



Dr. Med. Vet. Keadu S. Belay  
Directeur pays Éthiopie

# Pâturage, bien-être animal et zoonoses



Merci !



VÉTÉRINAIRES  
SANS FRONTIÈRES  
SUISSE